

PANORAMA MACROECONÓMICO

Boletín ISCAM

Del 4 al 10 de enero 2021

En esta edición:

- Panorama Internacional
- Panorama Nacional
- COVID-19
- Nuestro Mercado

Panorama Internacional

Para 2021, economía mundial sujeta a evolución de Covid-19, vacunación mundial y medidas de contención

Inicia 2021 en un entorno mundial incierto y volátil, marcado por vacunación vs Covid-19, turbulencia política y social en Estados Unidos, y nuevo esquema geopolítico de la Unión Europea después de Brexit

Situación actual mundial:

- La Organización de Países Exportadores de Petróleo acordó en **Ene'2021 aumentar su producción** en el 1er trimestre 2021; advierte que en 2021, **Covid-19 seguirá afectando demanda y precios del petróleo**
- **Perspectivas económicas mundiales 2021 del Banco Mundial:**
 - Prevé **recuperación del PIB mundial de 2021** en +4.0% vs 2020 (previo +4.2%)
 - **Flujo de Remesas mundiales de 2021 caerán -14%** vs 2019, por Covid-19 y crisis económica
 - En 2020 "Crisis del Gran Confinamiento" ha llevado a **88 millones de personas a la pobreza extrema**; dicha cifra podría aumentar a 115 millones en 2021

Estados Unidos:

- El 6 de Ene'21 se **suspende certificación de victoria de Biden**, simpatizantes de Trump irrumpieron en el **Capitolio**; saldo **4 muertos** y **toque de queda** en Washington; redes sociales bloquean cuentas de Trump; horas después, **Congreso avaló triunfo de Biden**
- Banco Mundial: **PIB de Estados Unidos de 2021 crecería +3.5%** vs 2020 (previo +4.0%)
- **Comercio internacional con el mundo recupera** en Nov'2020 +1.0% vs Nov'19 (previo de -2.7%); con México cae -1.9% (previo de +0.5%)

Nombre del indicador	Indicador Acum. Dic'19	10/01/2021	%Var Acum Dic'19	%Var Sem. Ant.
Tasa de interés FED (%)	1.75%	0.25%	-1.50 pp	Sin cambio
Precio petróleo Brent (USD/barril)	\$67.32	\$55.99	-16.8	+8.4
Precio petróleo WTI (USD/barril)	\$59.88	\$52.24	-12.8	+7.9
Dow Jones (índice)	28,203.46	31,097.97	+10.3	+1.6
Nasdaq (índice)	8,790.88	13,201.98	+50.2	+2.4

Actualidad Internacional

- **Escocia busca independizarse tras Brexit**, para regresar a la Unión Europea; busca presionar a Reino Unido para celebrar un referéndum que reconozca su autonomía

Panorama Nacional

- Según Banco Mundial, **en 2021 PIB de México crecería +3.7% vs 2020**; T-MEC impulsaría economía, sin embargo, resalta como **factores de riesgo** persistencia de **Covid-19** y logística de **vacunación**
- **Inflación general anual del consumidor de Dic'2020 de 3.15%**, acercándose a objetivo Banxico de 3%
- **Confianza Empresarial** de sectores Manufactura, Construcción y Comercio, **crecen en Dic'2020 +0.9, +0.6 y +0.9** puntos porcentuales vs Nov'2020
- **Acumulado a Nov'2020, Remesas crecen +10.9%**; favorecidas por apoyos fiscales en Estados Unidos y un tipo de cambio competitivo

Economía mexicana sigue mostrando signos de mejoría al cierre de 2020, sin embargo, evolución de Covid-19 e incertidumbre sobre desempeño de plan de vacunación, podrían condicionar la recuperación económica en 2021

PANORAMA MACROECONÓMICO

Boletín ISCAM

Del 4 al 10 de enero 2021

Nombre del indicador	Indicador Acum. Dic'19	10/01/2021	%Var Acum Dic'19	%Var Sem. Ant.
Tasa de interés (%)	7.25	4.25	-3.00 pp	Sin cambio
Tipo de cambio (\$/USD)	\$19.10	\$19.91	+4.2	+0.0
Inflación (%) ¹	2.83	3.15	0.32 pp	-0.2 pp
Precio de exportación del petróleo (USD/barril)	\$55.04	\$51.52	-6.4	+9.2
Bolsa Mexicana de Valores (IPC)	43,565.41	46,729.30	+7.3	+6.0

Nombre del indicador	Indicador 31 de Dic'19	29/12/2020	%Var 31 de Dic'19	%Var vs Sem. Ant.
Valores Gubernamentales en tenencia de extranjeros (mdp) ²	\$2,148,287	\$1,895,406	-11.8%	0.1%

Termómetro Macroeconómico

+12.1% Crece PIB en 3er trimestre 2020 vs 2° trimestre 2020	+15.6% vs Nov'19 Crecen Remesas en Nov'2020 (dólares)	3.15% Inflación general en Dic'2020
-11.4% vs Sep'19 Cae en Sep'2020 consumo interno	-18.0% vs Sep'19 Cae en Sep'2020 Inversión fija bruta	+8.7% vs Dic'19 Crecen Reservas internacionales en Dic'2020

Actualidad Nacional

- Asociación Mexicana de la Industria Automotriz: en Dic'2020 la venta total de vehículos ligeros creció +10.1% vs Nov'2020; en 2020 dicha venta cayó -28% vs 2019
- Crédito al consumo de Nov'2020 recupera +1.0% vs Oct'2020 (previo de -0.6%)

Covid-19

- Estados Unidos, China e Israel son los países que más vacunas han aplicado; destaca Israel que ha inmunizado al 13.5% de su población total
- Repunte de Covid-19 en Reino Unido, obliga a autoridades a imponer un 3er confinamiento; dicho país aprueba vacuna AstraZeneca y Oxford
- México:
 - El 9 de Ene'21 se registra máximo histórico de casos nuevos de Covid-19 en un día, con 16,105
 - México se encuentra entre los primeros 15 países con mayor número de vacunados (cerca de 44 mil)

En 2021, acelera vacunación vs Covid-19 en el mundo...América y Europa se estabilizan en contagios...México sigue repuntando en casos nuevos (letalidad de 8.7% vs 2.2% tasa mundial)

Región	Nombre del indicador	16/03/2020	10/01/2021	Gráfico	%Var Sem. Ant.
Mundial	Casos	167,515	88,383,771		6.1%
	Defunciones	6,606	1,919,126		4.8%
	Casos nuevos	13,903	790,456		6.8%
Europa	Casos	55,620	28,794,000		7.1%
	Defunciones	2,335	626,726		6.5%
	Casos nuevos	10,559	229,818		38.8%
Estados Unidos	Casos	1,678	21,761,186		8.9%
	Defunciones	41	365,886		6.0%
	Casos nuevos	0	313,516		-20.9%
México	Casos	82	1,534,039		5.9%
	Defunciones	0	133,706		5.1%
	Casos nuevos	29	10,003		92.0%

PANORAMA MACROECONÓMICO

Boletín ISCAM

Del 4 al 10 de enero 2021

Nuestro Mercado ISCAM

ISCAM Ritmo permite semanalmente la gestión de las Ventas y la operabilidad del Negocio, posibilitando correcciones y ajustes durante el mes corriente

Canasto RITMO COVID-19 Categorías Abarrotes

Todas las cifras se presentan en índices. Ranking: Índice última semana

Semana 1 (del 28 de dic'20 al 03 enero'21)

Categoría	Ritmo YTD Act vs YTD		Dmpño Sem Actual vs MSA		Mix Sem
	AA		Actual	vs MSA	
Papel Higiénico	87	87	87	87	10.76%
Galletas	104	104	104	104	8.14%
Detergentes Ropa	89	89	89	89	6.46%
Endulzantes	89	89	89	89	4.90%
Aceites Comestibles	92	92	92	92	4.81%
Suavizantes	102	102	102	102	4.50%
Cafe	69	69	69	69	4.39%
Leche Blanca Liquida	79	79	79	79	4.02%
Mayonesas	108	108	108	108	3.69%
Limp. Grandes Superficies	112	112	112	112	3.25%
Harinas	92	92	92	92	3.18%
Sopas Instantaneas	99	99	99	99	2.90%
Salchichoneria	113	113	113	113	2.65%
Perecederos	116	116	116	116	2.64%
Atunes	95	95	95	95	2.33%
Sueros Orales	110	110	110	110	2.05%
Cloros	107	107	107	107	2.02%
Panaderia	100	100	100	100	2.00%
Detergentes Trastes	103	103	103	103	1.87%
Pastas	96	96	96	96	1.87%
Consomes	93	93	93	93	1.79%
Leche Polvo	66	66	66	66	1.71%
Jabones Tocador	106	106	106	106	1.44%
Leche Evaporada	105	105	105	105	1.38%
Huevo	81	81	81	81	1.38%
Cremas/Lacteos	134	134	134	134	1.31%
Quesos	110	110	110	110	1.29%
Frijol Procesado	96	96	96	96	1.27%
Cereales	83	83	83	83	1.23%
Leche Condensada	107	107	107	107	1.19%
Jabon Lavanderia	85	85	85	85	1.09%
Arroz Grano	90	90	90	90	1.08%
Vegetales Enlatados	111	111	111	111	0.99%
Insecticidas	102	102	102	102	0.89%
Sales	89	89	89	89	0.85%
Pures Tomate	99	99	99	99	0.82%
Frijol Grano	84	84	84	84	0.71%
Avena	102	102	102	102	0.43%
Material de Curación	177	177	177	177	0.37%
Sardinias	84	84	84	84	0.36%
Canasto Covid-19	94	94	94	94	100.00%

Código de color

- Mayor a 102 ●
- Entre 98 y 102 ●
- menor a 98 ●

Semana 1 (del 28 de dic'20 al 03 enero'21)

Division	Ritmo YTD Act vs YTD AA	Dmpño Sem Actual vs MSA	Mix Sem
Comestibles	94	94	67.35%
Higiene y Cuidado Personal	115	115	1.81%
Limpieza y Cuidado del Hogar	98	98	20.09%
Papel	87	87	10.76%
Canasto COVID-19	94	94	100.00%

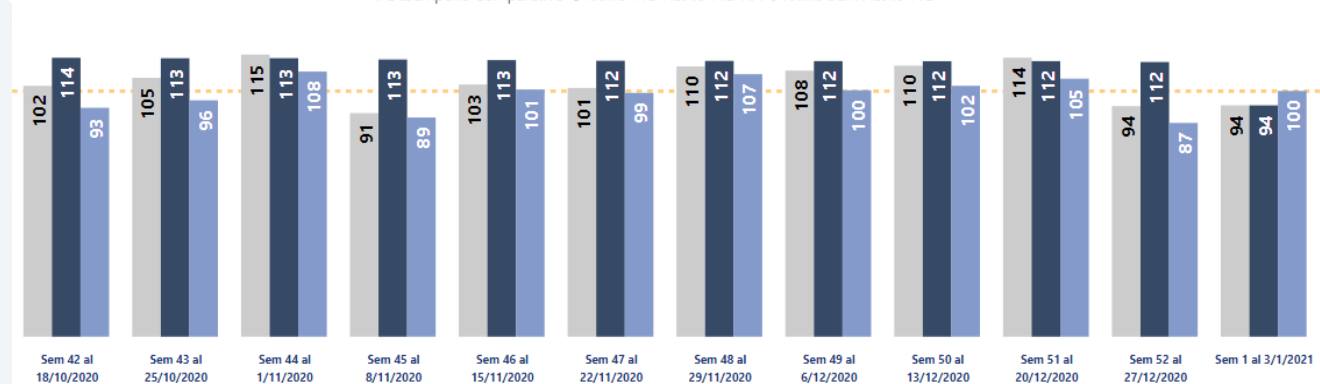
La Semana 1 comprende el periodo del 28 de diciembre 2020 al 3 de enero 2021

MSAA = Misma Semana Año Anterior (Compara ventas semanales actuales respecto de las ventas de la Misma Semana del Año Anterior)

SA = Semana Anterior (Compara ventas semanales actuales respecto de Las ventas de la Semana Anterior)

Ritmo Sem Act vs YTD y Ritmo YTD Act vs YTD AA

● Desempeño Comparativo ● Ritmo YTD Act vs YTD AA ● Ritmo Sem Act vs YTD



Ritmo:

1R.- Ritmo YTD ACT vs YTD AA (Promedio diario de la semana actual comparada contra el promedio diario del YTD actual)

2R.- Ritmo promedio diario del YTD actual vs Ritmo promedio diario YTD AA (Promedio diario del YTD actual comparado contra el promedio diario del YTD AA)

PANORAMA MACROECONÓMICO

Boletín ISCAM

Del 4 al 10 de enero 2021

Nuestro Mercado ISCAM

ISCAM Ritmo permite semanalmente la gestión de las Ventas y la operabilidad del Negocio, posibilitando correcciones y ajustes durante el mes corriente

Canasto RITMO COVID-19 VyL

Todas las cifras se presentan en índices. Ranking: Índice última semana

Semana 1 (del 28 de dic'20 al 03 enero'21)

Categoría	Ritmo YTD Act vs YTD AA	Dmpño Sem Actual vs MSA	% MIX
Tequilas	110	110	31.3%
Whisky	100	100	13.7%
Vinos de Mesa	103	103	12.1%
Champagnes	250	250	6.4%
Cerveza	142	142	5.8%
Ron	114	114	5.2%
Vodka	93	93	3.5%
Brandy	95	95	3.5%
Aguardiente	110	110	2.8%
Licor	90	90	2.5%
Mezclados	92	92	2.3%
Energizantes	84	84	2.0%
Coolers	104	104	1.5%
Cognac	112	112	1.5%
Mezcal	95	95	1.5%
Ginebra	69	69	1.0%
Jerez	128	128	0.7%
Sidra	200	200	0.7%
Rompepe	150	150	0.5%
Cocteles	136	136	0.3%
Sangria	170	170	0.3%
Jarabes	83	83	0.3%
Anis	133	133	0.2%
Sangrita	233	233	0.2%
Vermouth	78	78	0.1%
Oporto	98	98	0.1%
Alcohol	71	71	0.0%
Armagnac	251	251	0.0%
Parras	52	52	0.0%
Canasto Covid-19	110	110	100%

Código de color

- Mayor a 102 ●
- Entre 98 y 102 ▲
- menor a 98 ◆

Semana 1 (del 28 de dic'20 al 03 enero'21)

Graduación	Ritmo YTD Act vs YTD AA	Dmpño Sem Actual vs MSA	Mix Sem
Alta	105	105	64.27 %
Baja	121	121	10.27 %
Media	125	125	23.00 %
No Alcohol	88	88	2.46 %
Canasto COVID-19	110	110	100.00 %

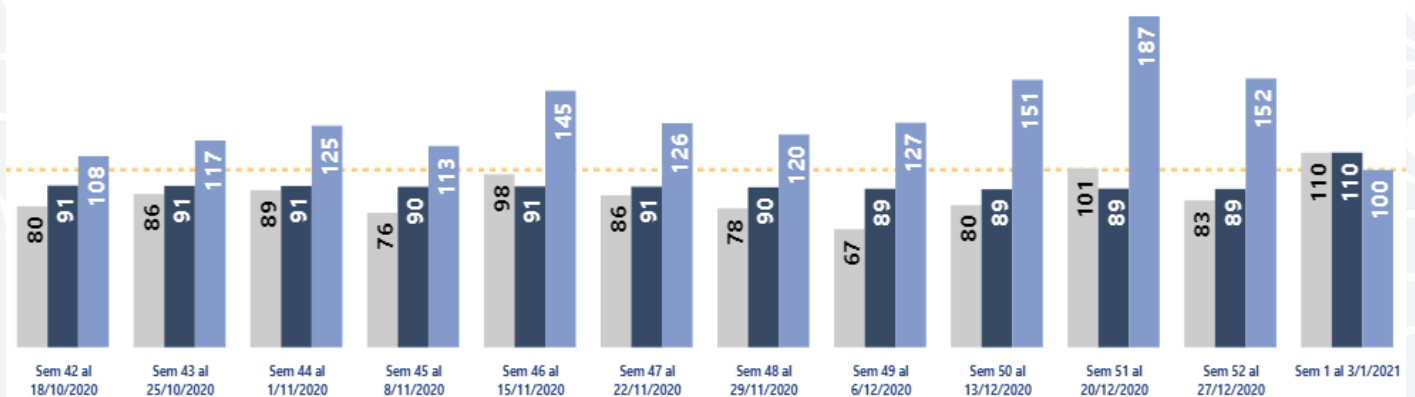
La Semana 1 comprende el periodo del 28 de diciembre 2020 al 3 de enero 2021

MSAA = Misma Semana Año Anterior (Compara ventas semanales actuales respecto de las ventas de la Misma Semana del Año Anterior)

SA = Semana Anterior (Compara ventas semanales actuales respecto de las ventas de la Semana Anterior)

Ritmo Sem Act vs YTD y Ritmo YTD Act vs YTD AA

● Desempeño Comparativo ● Ritmo YTD Act vs YTD AA ● Ritmo Sem Act vs YTD



Ritmo:

1R.- Ritmo YTD ACT vs YTD AA (Promedio diario de la semana actual comparada contra el promedio diario del YTD actual)

2R.- Ritmo promedio diario del YTD actual vs Ritmo promedio diario YTD AA (Promedio diario del YTD actual comparado contra el promedio diario del YTD AA)

PANORAMA MACROECONÓMICO

Boletín ISCAM

Del 4 al 10 de enero 2021

Nuestro Mercado ISCAM

ISCAM Ritmo permite semanalmente la gestión de las Ventas y la operabilidad del Negocio, posibilitando correcciones y ajustes durante el mes corriente

Canasto RITMO COVID-19 Categorías Dulces

Todas las cifras se presentan en índices. Ranking: Índice última semana

Semana 1 (del 28 de dic'20 al 03 enero'21)

Categoría	Ritmo YTD Act vs YTD AA	Dmpño Sem Actual vs MSAA	Mix Sem
Chocolate	88	88	37.80 %
Dulce	89	89	19.59 %
Paleta	80	80	11.51 %
Chicle	63	63	9.79 %
Pulpa	85	85	5.93 %
Grenetina	75	75	5.64 %
Malvavisco	93	93	3.71 %
Mazapan	71	71	2.90 %
Dulce Típico	60	60	2.00 %
Polvo	70	70	1.14 %
Canasto COVID-19	82	82	100.00 %

Código de color

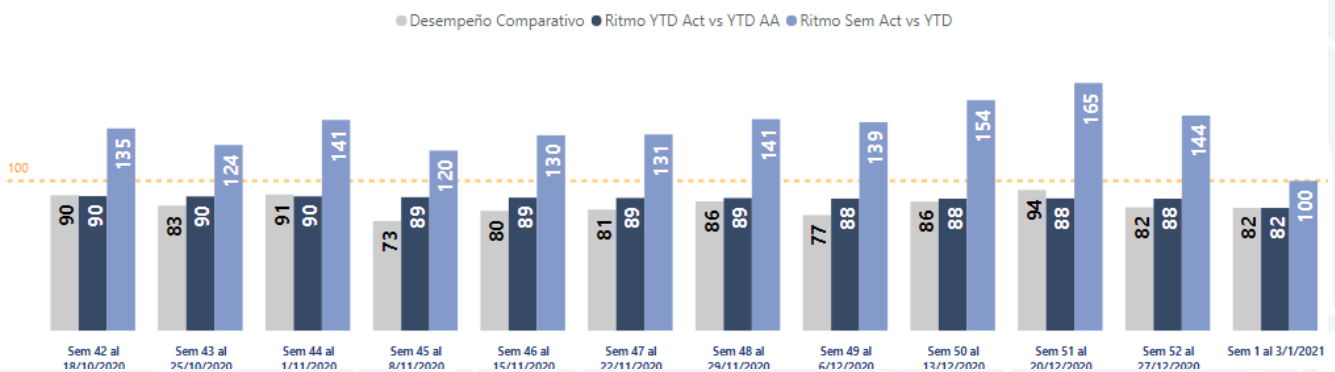
Mayor a 102	●
Entre 98 y 102	▲
menor a 98	◆

La Semana 1 comprende el periodo del 28 de diciembre 2020 al 3 de enero 2021

MSAA = Misma Semana Año Anterior (Compara ventas semanales actuales respecto de las ventas de la Misma Semana del Año Anterior)

SA = Semana Anterior (Compara ventas semanales actuales respecto de las ventas de la Semana Anterior)

Ritmo Sem Act vs YTD y Ritmo YTD Act vs YTD AA



Ritmo:

1R.- Ritmo YTD ACT vs YTD AA (Promedio diario de la semana actual comparada contra el promedio diario del YTD actual)

2R.- Ritmo promedio diario del YTD actual vs Ritmo promedio diario YTD AA (Promedio diario del YTD actual comparado contra el promedio diario del YTD AA)