



**ISCAM<sup>®</sup>**

# Macros

## Economía Internacional

Enero 2023

# Economía internacional

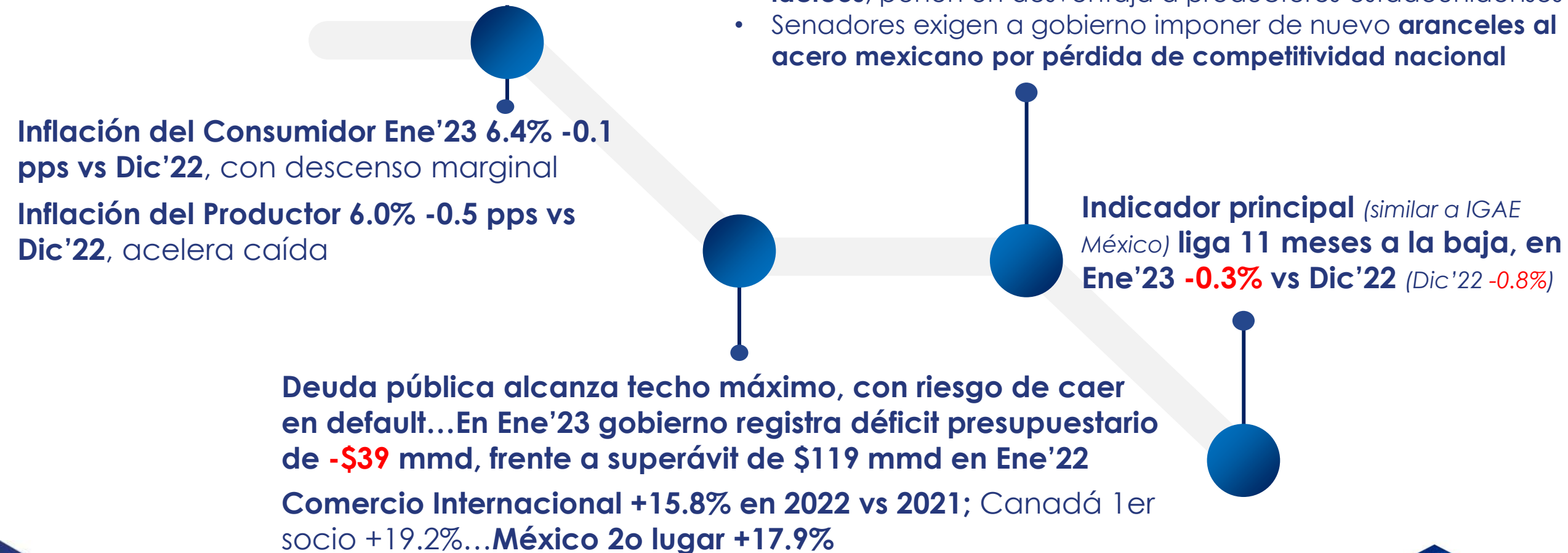
En un contexto **geopolítico e inflacionario complejo**, Bancos Centrales **siguen subiendo tasas de interés**, con poca eficiencia en control de precios y **debilitando la economía mundial**

# Estados Unidos

En un entorno económico débil, inflación registra descensos marginales, por lo que se prevén más alzas de tasa de interés...Reserva Federal estima convergencia a meta inflacionaria (2%) hasta 2025  
PIB 2022 crece +2.1% vs 2022

## Estados Unidos en controversia con socios comerciales:

- Descontento por **cuotas canadienses de importación de lácteos**; ponen en desventaja a productores estadounidenses
- Senadores exigen a gobierno imponer de nuevo **aranceles al acero mexicano por pérdida de competitividad nacional**



# Escenario Internacional

En 2023 desempeño mundial estará determinado por escasez de insumos productivos, riesgos geopolíticos y sanciones económicas y comerciales



**Volatilidad del petróleo** por secuelas de política cero Covid de China, alza de demanda por terremoto en Turquía y topes de precios a combustibles rusos

En Ene'23 vs Dic'22, precios del petróleo recuperan:

**Brent +3.2% y WTI +2.1%** 🔍

**Biden se reúne en Ucrania con Presidente Zelenski;** anunció nueva ayuda militar por \$500 millones de dólares

**EU y China intercambian acusaciones de espionaje con globos**

...EU sanciona empresas chinas de sector aeroespacial



**BCE sube tasa interés +50 pb, queda en 3.00%,** se prevé que en Mar'23 se ajuste nuevamente al alza

**Consumo de gas de UE cae -19.0%** en Ago'22-Ene'23 vs promedio de últimos 5 años del mismo periodo; inciden

**cambio de hábitos** (higiene, sustitución de gas por electricidad, compra de gas a otros países entre otros) **y sanciones de Rusia**

**EU** (energía, defensa y finanzas) **y UE** (bancos rusos, importaciones de caucho y asfalto, electrónica, etc) **analizan más sanciones a Rusia**

**Rusia reacciona a sanciones y tensión geopolítica:**

- Reducirá producción de petróleo -5.0% y no venderá el insumo a países que impongan techos de precios
- Despliega barcos con armamento nuclear en el Mar Báltico

# Tensiones geopolíticas y comerciales principales generadores de incertidumbre y volatilidad que seguirán afectando desempeño económico mundial

## Escenario Internacional

## PIB estimados al cierre

## Impacto México

### Estados Unidos:

- Inflación del Consumidor Ene'23 6.4% -0.1 pps vs Dic'22, con descenso marginal
- Indicador principal (similar IGAE México) liga 11 meses a la baja, en Ene'23 -0.3% vs Dic'22 (Dic'22 -0.8%)

### Estados Unidos

**+2.1%**  
2022

**+1.3%**  
Previsión 2022

**+0.5%**  
Previsión 2023

### México

**+3.1%**  
2022

**+3.0%**  
Previsión 2022

**+3.0%**  
Previsión 2023

En 1era Quincena Feb'23, inflación del consumidor 7.8%, -0.1 pps vs Ene'23; aumentos de tasa de interés aún inefectivos en control de precios

Según INEGI, Consumo Interno desaceleraría de +8.3% en 2021 a +6.5% en 2022\*, influyendo alto nivel inflacionario y de tasa de interés

En Feb'23 Banxico sube tasa +50 pb queda en 11.0%...Ajuste arriba de la Reserva Federal por prevalencia de alta inflación

### Nearshoring en México:

- CMN prevé beneficios para más de 15 mil pequeñas y medianas empresas
- BID estima beneficios iguales al 2% del PIB
- AMPIP confirma 40 proyectos de inversión, principalmente de China y Europa

**Biden se reúne en Ucrania con Presidente Zelenski;** anunció nueva ayuda militar por \$500 millones de dólares

**EU y China intercambian acusaciones de espionaje con globos...**EU sanciona empresas chinas de sector aeroespacial

**EU** (energía, defensa y finanzas) **y UE** (bancos rusos, importaciones caucho y asfalto, electrónica, etc)

**analizan más sanciones a Rusia**

**Rusia reducirá producción de petróleo -5.0% y no venderá el insumo a países que impongan techos de precios**

**6.4%**  
Ene'23

## Inflación

**7.8%**  
1era Quincena Feb'23

## Consejeros Comerciales SA de CV

San Jerónimo Chicahualco,  
Metepiec, Estado de México

722 216 0868 - 722 134 0511 -

722 134 0512

 +52 1 55 2245 6696



[www.iscam.com](http://www.iscam.com)

